

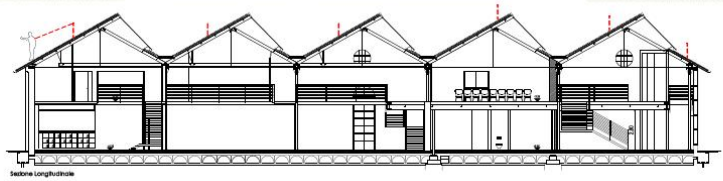
ACCESSO TIPO A COPERTURA ALTA  
Punto di accesso tramite  
gancio scala parete.  
Conforme con R.E. Art.42 bis. 1 Accesso alla copertura

LUCERNAE  
Località per fumellazioni esistenti.  
SUPERFICIE NON CALPESTABILI

B/N/C  
Esclusori di fumo esistenti.  
SUPERFICIE NON CALPESTABILI

PANNELLI FOTOFONICI  
Pannello fotovoltaico esistente.  
SUPERFICIE NON CALPESTABILI

ACCESSO TIPO A COPERTURA BASSA  
Punto di accesso tramite  
gancio scala.  
Conforme con R.E. Art.42 bis. 1 Accesso alla copertura



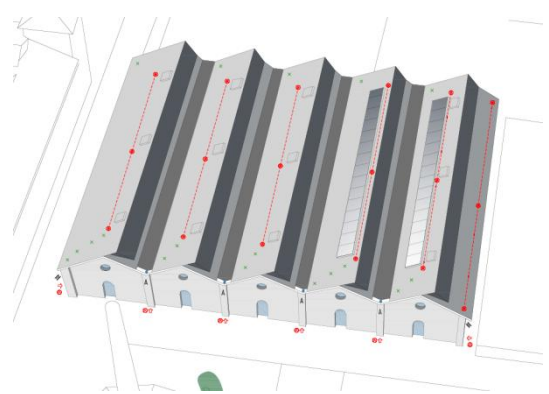
PIANTA E SEZIONE INTERVENTO



**LEGENDA SISTEMI ANTICADUTA**

- FUNE ZINCATO Ø 8mm
- PUNTO DI ANCORAGGIO - COLONNINA H/S/O
- SX GANCIO SAGOMATO PER COPPO
- ⊕ PUNTO DI ACCESSO ALLA COPERTURA
- III GANCIO SCALA
- A GANCIO SCALA PARETE
- SUPERFICIE NON CALPESTABILE
- GOLFARE IN ACCIAIO
- AREE DI MANOVRA IN SICUREZZA OPERATORE
- PF PASSANTE FUNE

**ORTOFOTO**



**INSTALLAZIONE DI SISTEMI ANTICADUTA  
COPERTURA IMMOBILE MONUMENTALE IN COMUNE DI CERNUSCO SUL  
NAVIGLIO (MI).**

**TOTALE OPERE**  
€ 12.200,00

Rilievo delle coperture dell'edificio, inquadramento storico e urbanistico. Progetto del Sistema Anticaduta con ottenimento autorizzazione per interventi soggetti ad autorizzazione art.21 c.4 D.Lgs. n.42/2004 (Immobili di interesse Monumentale). Presentazione provvedimento autorizzativo Comunale con SCIA. Installazione del Sistema Anticaduta, collaudo, certificazione e rilascio della documentazione a norma di legge.

**PERIODO**  
Febbraio 2018

